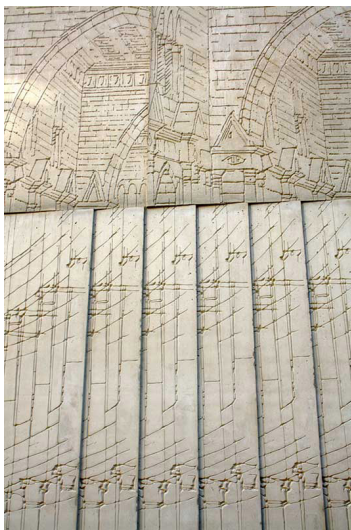
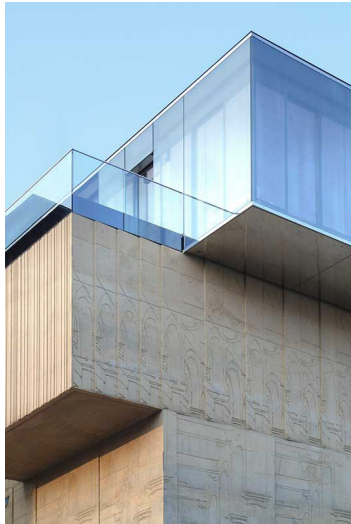
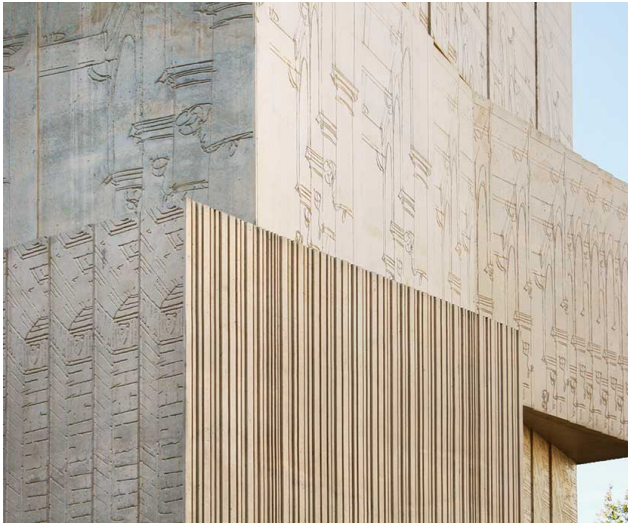


TCHOBAN VOSS

ARCHITEKTEN

## Sichtbetonfassade



Museum für Architekturzeichnung Berlin Mitte  
| 2013

Die sandfarbene Betonfassade illustriert mit großformatige Fragmente historischer Architekturzeichnungen den Inhalt des Bauwerks. Mittels komplizierter Matrizenschalungen wurden Skizzen an die Ortbetonfassade angebracht.

Das massive Gewand

Inhaltlicher Schwerpunkt des Vortrags über das Museum für Architekturzeichnungen i Berlin wird das Zusammenspiel von Fassadenmaterial, Fassadengestaltung, Inhalt des Gebäudes und konservatorischem Anspruch sein.

an Hand von Baustellenbildern, Plänen und Fotos des fertigen Gebäudes wird die Wirkungsweise und Konstruktion der Sichtbetonfassade erläutert.

TCHOBAN VOSS

ARCHITEKTEN

Rosenthaler Straße 40/41, 10178 Berlin

Fon: +49 30 283920 - 247

Philipp Bauer - Projektpartner

[www.tchobanvoss.de](http://www.tchobanvoss.de)

Präsentiert von

ELEMENTE  
materialForum