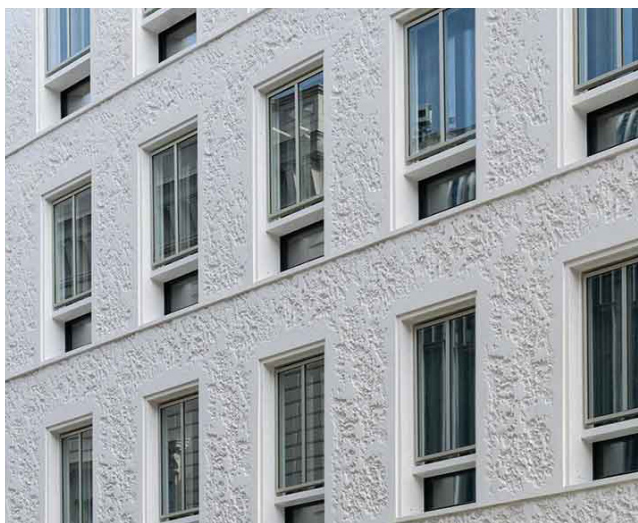
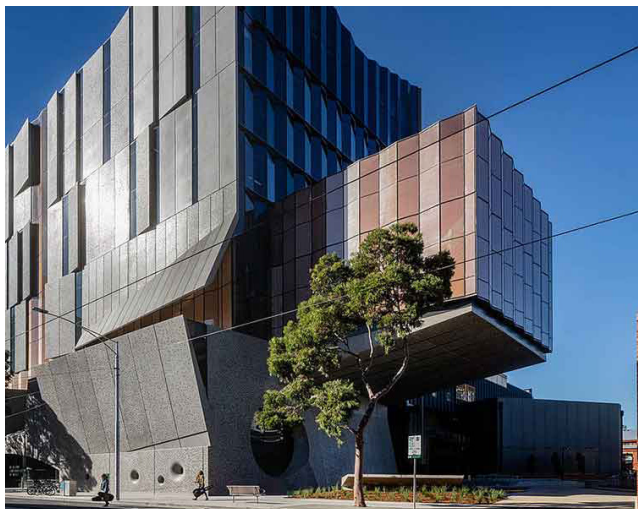


Individualmatrizen



RECKLI®
DESIGN YOUR CONCRETE

Die Standardmatrizen bestehen aus Polyurethan-Elastomeren und werden in 3 unterschiedlichen Wiederverwendungsstufen angeboten, die sich in 100, 50 und 10 Einsätzen untergliedern. Die Matrizen mit 100-facher Wiederverwendung können, abhängig von der Strukturart, in Größen bis zu ca. 4 m x 10 m hergestellt werden. Für die 50- und 10-fach wiederverwendbaren Matrizen bestehen fertigungsbedingt Maßbeschränkungen. Je nach Strukturart sind aber auch hier Abmessungen bis zu ca. 1,25 m x 7,00 m möglich oder sie werden nur in teils kleineren Fixformaten geliefert. Oft sind diese Matrizen aber auch so gestaltet, dass sie sich nahezu endlos aneinander rastern lassen, ohne dass störende Nähte die Textur unterbrechen. Die tatsächliche Lebensdauer der Matrizen liegt letztendlich in der Hand des Verarbeiters. Die Praxis hat gezeigt, dass in den meisten Fällen jeweils wesentlich höhere Einsatzzahlen erzielt werden als von uns garantiert. Die hohe Elastizität der Matrizen ermöglicht ein absolut sauberes und bruchfreies Entschalen der Betonelemente, auch bei Strukturen mit größeren Hinterschneidungen..

RECKLI GmbH
Gewerkenstr. 9a
44628 Herne
+49 174 8864853
STEPHANIE.LIEBSCH@RECKLI.DE

www.reckli.net

Präsentiert von

ELEMENTE
materialForum