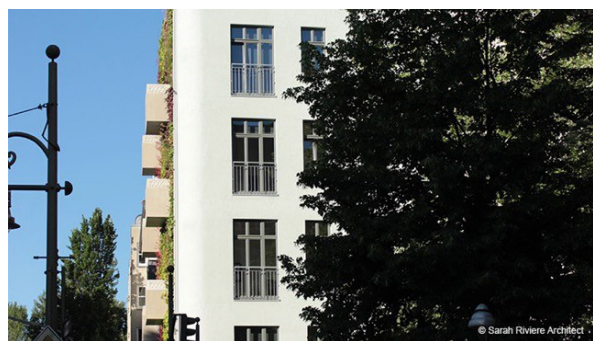
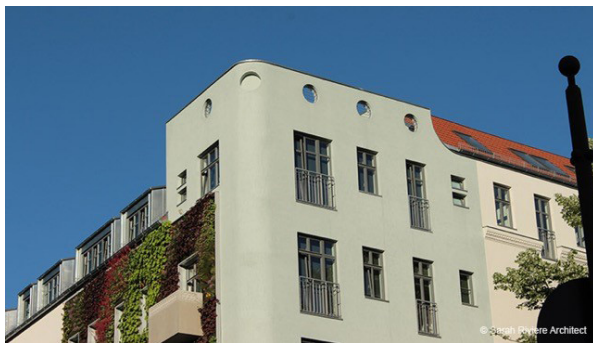


## Living-Wall



Mit dem neuen Wohnhaus Glogauer Straße Ecke Reichenberger Straße in Berlin-Kreuzberg wurde ein Gebäude errichtet, das sich harmonisch in die vorhandene Blockrandbebauung des Stadtteils einfügt und diese um einen grünen Akzente bereichert. Der Neubau liegt direkt an einer viel befahrenen Kreuzung, in einem Stadtteil, in dem Wohn- und Gewerbenutzung Tür an Tür liegen. Bei dem Grundstück handelt es sich um eine Baulücke aus dem 2. Weltkrieg, die bis zum Baubeginn dieses Projektes lange als privater Parkplatz für benachbarte Gewerbe genutzt wurde. Die Wiederherstellung des städtischen Gefüges an dieser Stelle war lange überfällig. Aus dem Impuls einer ökologischen Zukunft und als Teil einer grünen Agenda für das Gebäude wurde auf der Seite der Glogauer Straße eine vertikale „Living Wall“ gebaut, eine bepflanzte Fassade, die Verkehrsbelästigungen und Lärm aus den angrenzenden Straßen absorbiert. Rechteckige Balkone ragen direkt aus der grünen Wand heraus. Über die Balkone vom ersten bis vierten Stock der Glogauer Straße wird die vertikale grüne Wand bewohnbar gemacht. Man steht auf den Balkonen quasi mitten im Garten. Für die „Living Wall“ wurden winterharte Pflanzen ausgewählt, die über ein präzise gesteuertes Irrigationssystem bewässert und gedüngt werden. Zweimal jährlich werden sie dann außerdem mit einem „Cherrypicker“ von der Straße aus gärtnerisch gepflegt.

- die Kontaktdaten des Ansprechpartners  
Ihres Unternehmens

Sarah Riviere  
info@sarahrivierearchitect.com  
0176 30346615

Präsentiert von