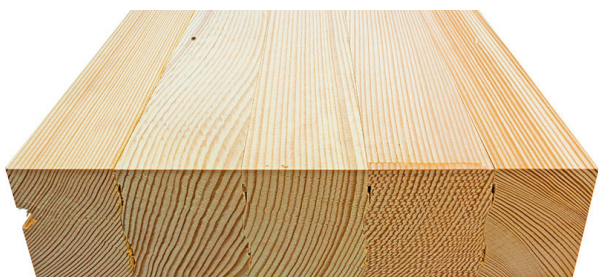
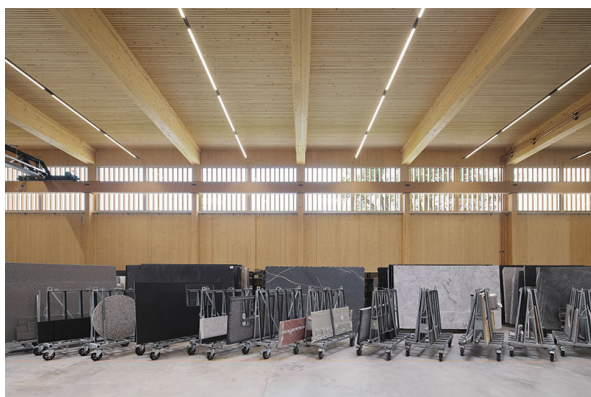


DiagonalDübelholz



DiagonalDübelholz® ist eine Sohm Holzbautechnik-Eigenentwicklung für flächige Massivholzelemente die Einsatz in Wand-, Decken- und Dachkonstruktion finden. Die preisgekrönte und patentierte Technik ermöglicht eine massive und umweltschonende Bauweise. Ein System mit erstklassigen Sichtoberflächen, das sich seit 2001 überregional bewährt.

STARKE VERBINDUNG

Keilgezinkte Lamellen werden anders als bei üblichem Brettstapel- bzw. Dübelholz nicht durch parallel, sondern durch diagonal eingepresste Hartholzdübel und Wellenprofilierung noch formstabiler zu dem flächendeckenden DD-Element verbunden. Durch diese einzigartigen Verbindungen entsteht die plane und ruhige Oberfläche.

GESUND UND ÖKOLOGISCH

Für die Herstellung des DiagonalDübelholz®-Element bedarf es keiner metallischen Verbindungsmittel. Mit lediglich 0,05% Leimanteil beinhaltet es weniger als ein Zehntel des Leimanteils von Brettsperrholz. Denn nicht nur die Optik muss stimmig sein. Unsere massive Holzbauweise identifiziert sich mit ihrer Herkunft, mit der Natur.

VORTEILE

- Hochwertigste Sichtoberflächen durch eigens definierte Holzsortierkriterien
- Maßhaltig durch diagonal eingepresste Hartholzdübel und Wellenprofilierung
- Hervorragende Dämmwerte durch mehrschichtige Aufbauten
- Kurze Montagezeiten durch hohen Vorfertigungsgrad
- Nachhaltige und CO₂-neutrale Bauweise
- Ohne metallische Verbindungsmittel
- 1/10 Leimanteil von Brettsperrholz
- Massivholz wirkt als natürlicher Feuchtigkeits- und Wärme-Regulator
- Große Oberflächenauswahl z.B. Tanne Auslese gehobelt oder sägerau, Lehm, Gips, Fliesen, ...
- Einfache Planung und kosteneffektive Ausführung
- Erhöhter Schallschutz bei Verwendung als Holzbetonverbunddecke

Kilian Sohm, k.sohm@sohm-holzbau.at
0043 5579 7115-32

Präsentiert von