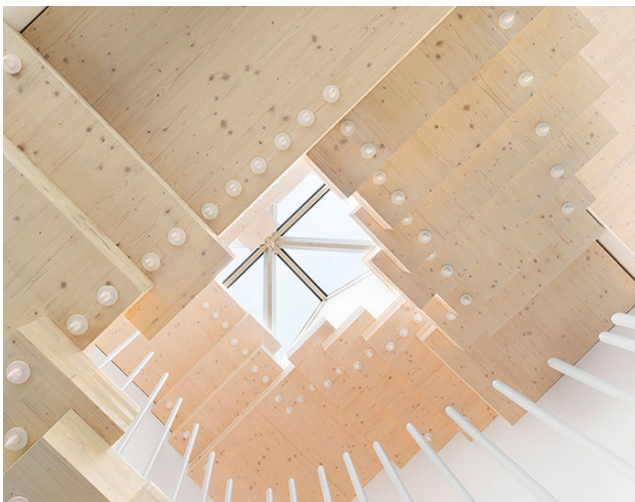
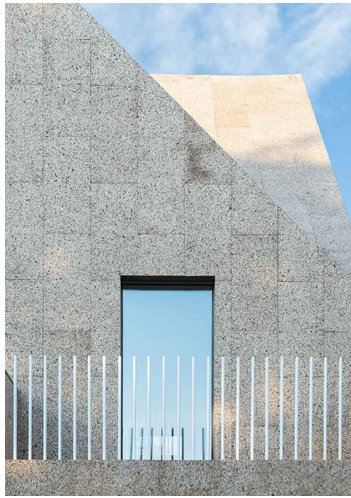


## Korkenzieherhaus



rundzwei BDA ist das Architekturbüro der zwei Gründer Andreas Reeg und Marc Dufour-Feronce. Für rundzwei stehen Research und Design als zwei zentrale Parameter für ein fundiert nachhaltiges und modernes Architekturverständnis, bei dem Raum, Materialität, Ressourcen, lokale Geschichte und natürliche Umgebung mit anspruchsvollem Design verbunden werden. rundzwei arbeitet in den Bereichen zeitgenössischer Architektur, Städtebau, Innen- und Produktdesign. Das Büro kooperiert mit privaten Auftraggebern, Firmen sowie öffentlichen Auftraggebern und bietet das komplette Spektrum von architektonischen Entwurfsleistungen.

Das Grundverständnis ist hierbei, dass nachhaltige Architektur mit dem Konzept beginnt und sich nicht auf nachträglich angepasste Haustechnik-Lösungen stützen sollte. Daher entwickelt rundzwei zu Beginn eines jeden Projektes architektonische Lösungen, die den Gebäude-Energieverbrauch reduzieren, statt nachträglich technische Lösungen heranzuziehen

### Korkenzieher Haus

Das Einfamilienhaus mal anders. Durch die Staffelung von Teilgeschossflächen entstehen spannende Raumbeziehungen. Über einen zentralen Treppenraum mit Glasdach werden alle Teilebenen erschlossen und Licht fällt tief in das Gebäudevolumen. Es entstehen Blickbeziehungen zwischen Räumen auf unterschiedlichen „Etagen“, was das gemeinschaftliche Wohnen belebt. Ein halb versenkener Wohn- und Essbereich wird von Stampfbeton-Wänden gesäumt. Große Glasflächen lassen viel Licht einfallen. An das im Erdreich versunkene untere Schlafzimmer schließt direkt der längliche Pool an, zusammen mit offenem Bad und begehbarem Kleiderschrank eine Wohlfühloase der besonderen Art. Schwimmen im Freien, ohne vom Nachbarn gesehen zu werden.

Die oberen Ebenen sind teilweise untereinander verbunden zu kleinen Studio-Apartments. Der Wohnbereich im UG/EG und die Kamin- und Arbeitszimmer auf den oberen Ebenen sind offen zum Treppenraum und so untereinander trotz unterschiedlicher Ebenen räumlich verbunden.

Der komplette Bau wurde in Holzbauweise errichtet und mit einer Korkfassade verkleidet. Diese ist Wärmedämmung und Sichtoberfläche zugleich, wodurch hervorragende Dämmwerte erzielt werden. Mit einer Erdspeicherheizung, unterstützt durch in das Dach integrierte Solarpaneele, wird eine fast autarke Wärmeenergieversorgung erzielt.

rundzwei Architekten Reeg&Dufour PartGmbH  
Goethestraße 2-3 +49 (0) 30 20237645  
info@rundzwei.de

Präsentiert von